

しぜんはくぶつえん  
自然博物館 通信

No.011

国営滝野すずらん丘陵公園 滝野管理センター発行

今月のトピック：イモムシだって実はかわいい！？

7月から8月にかけて森の中にはいろんな虫たちが出てきます。今年も7月26日～8月19日で「滝野の森昆虫野外博物館」を開催していますが、実はスタッフやボランティアの中で最近じわじわと人気が出てきているのがイモムシなんです。イモムシ＝気持ち悪いというイメージを持っている人もいますが、実はとてもかわいい顔をしていたり、コミカルな動きをするイモムシもたくさんいます。オススメは「ハバチ」と呼ばれる虫の幼虫でアニメのキャラクターのようなかわいい顔をしています（大人になると真っ黒いハチのようになるのであまりかわいくはありません）また、観察デッキの手すりにはいわゆる「シャクトリムシ」と呼ぶイモムシをよく見かけます。この前案内したこどもたちも、最初は「虫嫌い！」って言ってたのにシャクトリムシを見て気に入って、最後は「シャクちゃん」と名前を付けていました。みなさんも、一度じっくりイモムシを観察してみませんか？



ハバチの幼虫



シャクトリムシ



ナカグロモクメシャチホコ

## スズメバチに注意！

森の中にはいろんな昆虫がありますが、中には人を刺したり毒を持っていたりする昆虫もいます。この時期1番危険なのは何と言ってもスズメバチです。滝野には、一番危険なおオスズメバチを始め、何種類かのスズメバチがいます。巣の作り方も様々で軒下、木の隙間、人工物の中、さらには土の中に巣をつくるものもいます。見た目も黄色と黒だけじゃなく、白黒のクロスズメバチというハチもいます。ハチが来た際は、とりあえず慌てず払ったりせずじっとしてやり過ごしましょう。1匹でうろうろしているときはエサを探してたりするだけなのでいきなり刺したりすることはほとんどありません。ただし、カチカチとあごを鳴らしていたら危険ですので速やかにその場を離れてください。また、ハチに似たアブもいて、これは刺さずに噛むの要注意です。もし園内でハチの巣を見かけたら近づかずに最寄りのスタッフへお知らせください。



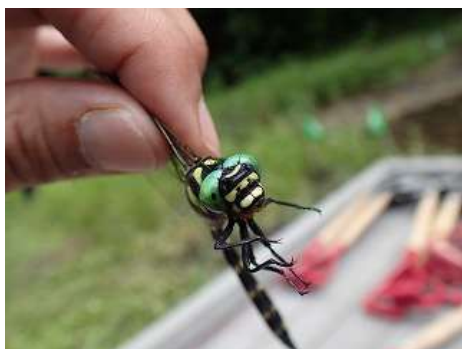
## 今月の森の様子

### ◆今月見られる野草

トモエソウ、ヨツバヒヨドリ、ツルニンジン、ハンゴンソウ、キツリフネ、オオヤマサギソウ、エゾトリカブト

### ◆今月見られるいきものたち

カナヘビ、アオダイショウ、ジムグリ、シマヘビ、エゾアカガエル、エゾサンショウウオ（幼生）、アマガエル、ツチガエル、サッポロマイマイ、エゾマイマイ、オカモノアラガイ、シオカラトンボ、モイワサナエ、ニホンカワトンボ、オニヤンマ、オオルリボシヤンマ、ミヤマカラスアゲハ、ミヤマクワガタ、スジクワガタなど



### 【今月のオススメプログラム】

#### ◆8/7（火）・14（火）・18（日） 滝野の森生き物探検隊

森にいる生き物を探しましょう！この時期ならではの生きものが見つかるかも！？着替え必須！

10:30～12:00（時間内出入り自由） 参加費：無料 定員：無

8/7（火）：はるにれ広場、14日（火）、18日（日）：田んぼの広場

★特別企画：8/13（月） アリ博士東先生とアリの不思議を観察しよう！

身近にいるけど実はよく知らないアリをじっくり観察してみましよう！

10:30～11:30 参加費：無料 定員：20名

場所：森の交流館（滝野の森ゾーン東エリア） 予約：滝野管理センター011-594-2222

滝野の森の情報については「滝野の森メールマガジン」や「滝野の森 staff twitter」でも更新中です。

★滝野の森メールマガジン：「滝野の森メールマガジン」で検索。

★滝野の森 staff twitter：<https://twitter.com/takinomori>

## 滝野の森ゾーン西エリア しぜんはくぶつえん 自然博物館 とは・・・

国営滝野すずらん丘陵公園の中にあるエリアの1つ。2010年OPEN。テーマは「北国の人と自然の共生」  
開拓や入植の歴史を持つ場所にできた森で、シラネアオイを始めとした400種以上の山野草や樹木、野鳥、昆虫などを観察できるほか、田んぼを使った体験プログラムや沢あそびなどもでき、自然をより身近に感じることができるエリア。拠点は森の情報館。最寄りの駐車場は「滝野の森口」

### 【利用案内】

〒005-0862 札幌市南区滝野 247 TEL：011-592-3333 グリーンシーズン開園期間：4/20～11/10

滝野公園 HP：<http://www.takinopark.com/>