



滝野の森
TAKINO NO MORI

今日は滝野の森
に行こう!



きのたん

ウィンターフェスティバル 2012



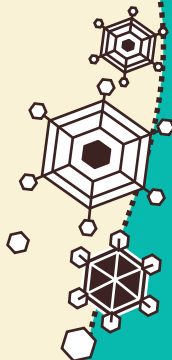
2009年に新しくオープンした滝野の森で
6組のアーティストによるライブや
ツリーハウスでの宝探し!

外ではおもいきり雪遊びや丸太切り体験!
まだまだ知られていない滝野の魅力が
たっぷり詰まった一日がはじまります!
こどももおとなも大満足間違い無し!



フクロウ博士

コアックマも来るよ☆



開催日：2012年3月10日(土)

時間：始まり10:00から／おしまい15:00 出入り自由

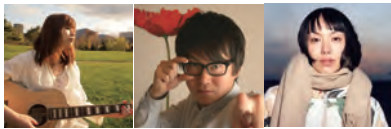
場所：滝野の森ゾーン東エリア「森の交流館」とその周辺

料金：無料(別途駐車料金は必要です。普通車400円)

※滝野の森へは路線バスのアクセスはありませんのでご了承ください。



滝野すすらん丘陵公園



アキオカマサコ ISOBECK (スモウルフィッシュ) イック (UTUTU)

★滝野の森でアーティスト6組が歌います!

場 所: 森の交流館F1・B1休憩所

時 間: 10時15分ごろから

出演者: アキオカマサコ/ISOBECK(スモウルフィッシュ)/43°
イック(UTUTU)/メロウデュ/佐藤寛美(ウェッジソール)



43° メロウデュ 佐藤寛美 (ウェッジソール)

★ツリーハウスで宝探し&スタンプラリー!!!

迷路のようなツリーハウス
の中のどこかにある宝物を
探してスタンプをおそう!!

場 所: ツリーハウス



★雪遊びコーナー(ミニきのたんの森)開設

森クラブボランティアによるミニ雪遊びコーナー。

場 所: 森のデッキ周辺

時 間: 10時~15時

定 員: なし

参加費: 無料



★丸太切り体験!

家族でチャレンジ!切った丸太は持って帰れるよ!

時 間: 10時~15時

定 員: 先着100名

参加費: 無料

詳しくは滝野すずらん丘陵公園のHPをみてね!

[<http://www.takinopark.com/>]

滝野公園 検索



※森の交流館、森の情報館は滝野の森公園をご利用ください。(東口P~南P間は通り抜けできません。)